

JÜB rendszer használata

Alapok a rendszer használatáról

1. Tartalomjegyzék

1.	Tartalomjegyzék.....	2
2.	Bevezető	3
3.	Használati feltételek.....	3
4.	Fontos tájékoztatás.....	3
5.	A JÜB rendszer használata.....	4
5.1.	Elérhetősége, bejelentkezés	4
5.2.	Használata.....	5
6.	Függelék A - Aláírás probléma és megoldása.....	6
6.1.	„Az aláírás nem sikerült! Az aláírás adat hossza: 0 karakter.”	6
6.2.	A Chilkat ActiveX eltávolítása	6
6.3.	A CAPICOM telepítése.....	6
6.4.	Az aláírás tesztelése a JÜB rendszerben	6
7.	Függelék B – Internet Explorer beállítási segédlet.....	7
7.1.	A beállítási folyamat.....	7
7.2.	Kiegészítő lépések.....	9

2. Bevezető

Ennek a tájékoztatónak az a célja, hogy a JÜB rendszer könnyebben használható legyen.

Amennyiben bármilyen kérdése van vagy problémája támad, Ügyfélszolgálatunk az (40) 22-55-22 telefonszámon, az info@netlock.hu e-mail címen vagy személyesen a 1023 Budapest, Zsigmond tér 10. szám alatt munkanapokon 9 és 17 óra között készséggel áll rendelkezésére.

3. Használati feltételek

A JÜB rendszer SHA-256 algoritmusú ügyvédi, közjegyzői, vagy bírósági tanúsítvánnyal vehető igénybe.

Ennek megfelelően az operációs rendszer minimum verziója a következők egyike lehet:

- Windows XP SP3
- Windows Vista SP1
- Windows 7

4. Fontos tájékoztatás

A JÜB rendszert NEM a NetLock Kft. fejlesztette, így technikai segítségnyújtásért keresse a megfelelő ügyfélszolgálatot:

Ügyfélkapu szolgáltatással kapcsolatban a Kormányzati Ügyféltájékoztató Központot, amely segítséget nyújt a nap 24 órájában

- telefonon, a 189-es kék számon (helyi tarifával hívható, külföldről hívható telefonszám: +36 1 371 9300);
- e-mailen, a 189@ugyfelvonal.hu címen;
- interneten, a www.magyarorszag.hu/ugyfelkapu/segitseg, vagy a www.ugyfelvonal.hu honlapon

Az elektronikus adatszolgáltatással kapcsolatban a Közigazgatási és E-Köszolgáltatások Ügyfélközpontját, amely elérhető hivatali időben:

- telefonon: +36-1 273-4800
- e-mailen: ugyfelkozpont@mail.ahiv.hu
- interneten a www.ugyfelkozpont.hu honlapon

Az Ügyfélközpont kéri, hogy amennyiben az Ügyfélközpontot e-mailben keresi meg, adja meg saját elérhetőségét (telefonszám, e-mail cím), hogy az Ügyfélközpont a lehető leghamarabb tájékoztatni tudja Önt a feltett kérdésével, észrevételével kapcsolatban, illetve a szükséges intézkedéseket mielőbb kezdeményezhesse.

5. A JÜB rendszer használata

A rendszer használatának előfeltétele, hogy elektronikus aláíró eszközei telepítve legyenek. Ha ez még nem történt meg tájékozódjon a megfelelő dokumentációból.

A rendszer használatához szükséges Ügyfélkapu regisztráció is, melyet a www.magyarország.hu oldalon tud kezdeményezni, és okmányirodában el tudja végezni a személyazonosítást.

5.1. Elérhetősége, bejelentkezés

A JÜB rendszert a <http://www.nyilvantarto.hu/> oldalon a Jogügyletek biztonsága gombot megnyomva érhetjük el.



A gombra rákattintva új ablakban először az Ügyfélkapu bejelentkező felülete, majd sikeres bejelentkezés után a JÜB rendszer nyílik meg.

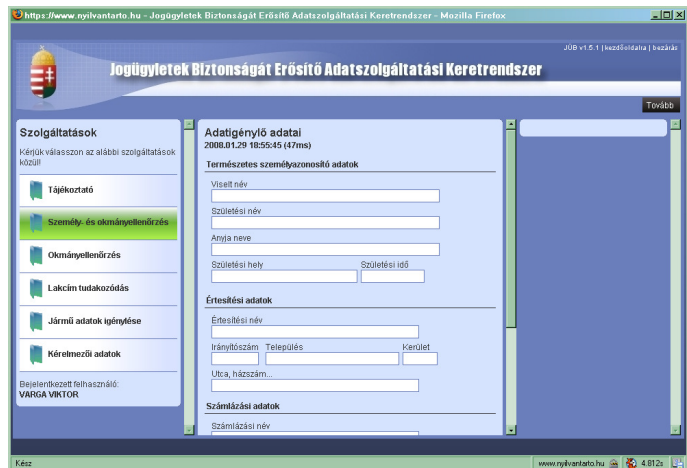
- Amennyiben a rendszer ActiveX telepítését szeretné, hagyja jóvá.
- Ha a rendszer ActiveX telepítését hiányolja, akkor azt elképzelhető, hogy külön telepítenie kell.

5.2. Használata

Bejelentkezés után a lentihez hasonló képet látunk. A bal oldalon a feladatok választhatók ki.

Középen megadható keresni kívánt adat, míg a jobb felső sarok Tovább gombjával haladhatunk tovább a kereséshez.

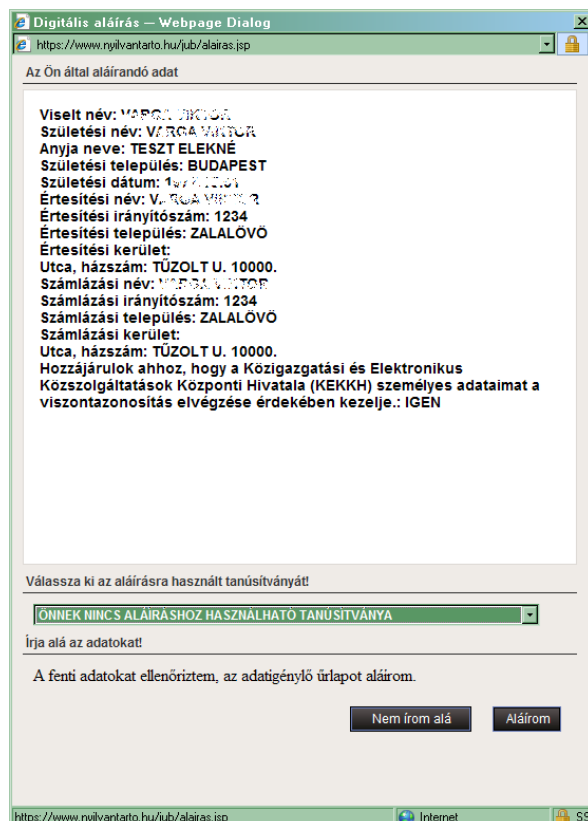
- Ha az adatok kitöltése hibás volt, ekkor a jobb oldali területen hibaüzenet elenik meg.
- Ha helyes volt tovább tudunk jutni a lekérdezéshez.



Ez esetben megjelenik az elektronikus aláírás ablak:

Ebben ki kell választania a tanúsítványát, illetve megnyomnia az Aláír gombot.

Ekkor meg kell adnia kártyája PIN kódját, és a lekérdezés megtörténik.



5(9)

6. Függelék A - Aláírás probléma és megoldása

Amennyiben a JÜB rendszer (www.nyilvantarto.hu) használata során az a tanúsítványt tartalmazó kártya használatakor a következő hibaüzenetek egyikét kapja, az aláíró ActiveX modulja hibás.

6.1. „Az aláírás nem sikerült! Az aláírás adat hossza: 0 karakter.”

Ellenőrizze, hogy a kártyát jól helyezte-e be és ellenőrizze, hogy az Ön gépén a kártya kibocsájtója által biztosított program képes-e az aláírás elvégzésére. Amennyiben a kártya aláíró program működik, úgy távolítsa el (ha telepítette korábban) a Chilkat ActiveX komponenst és helyezze üzembe a CAPICOM aláíró modult.”

6.2. A Chilkat ActiveX eltávolítása

A probléma megoldásához szükséges a Chilkat ActiveX eltávolítása, melynek eltávolítási lépéseit az alábbi útmutató írja le:

https://www.nyilvantarto.hu/jub/jub_chilkat_activex_eltavolitas.pdf

6.3. A CAPICOM telepítése

Az eltávolítást követően indítsa újra a számítógépet és jelentkezzen be a JÜB rendszerbe és kezdeményezze az aláírást, hogy bejőjön a CAPICOM telepítés oldala. Ekkor egy telepítő ablakot kap, melyen a CAPICOM telepítést kell választania, hogy a CAPICOM aláíró modul telepítésre kerüljön.

6.4. Az aláírás tesztelése a JÜB rendszerben

A telepítést követően itt tudja tesztelni az aláírást:

<https://www.nyilvantarto.hu/jub/WinAlairasTeszt.jsp>

7. Függelék B – Internet Explorer beállítási segédlet

Annak érdekében, hogy a JÜB rendszert zökkenőmentesen tudja használni, szükséges néhány számítógép beállítás ellenőrzése, eltérés esetén annak beállítása. Kérjük, kövesse az alábbi leírást.

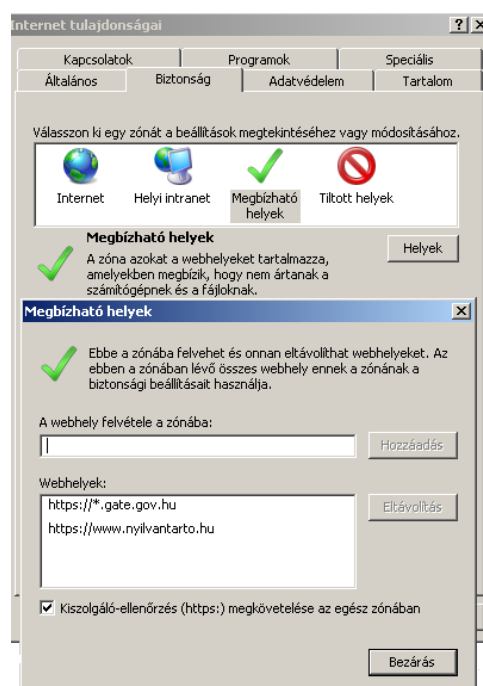
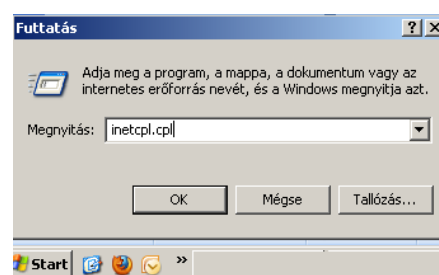
Fontos megjegyzés

Kérjük, a fenti leírásból ne hagyjon ki lépéseket, és azokat ne egészítse ki. Ha elakad, vagy valamelyik rész nem egyértelmű, feltétlen jelezze telefonos ügyfélszolgálatunk felé, mielőtt egyéb módosításokat végez a számítógép rendszerének beállításaiban.

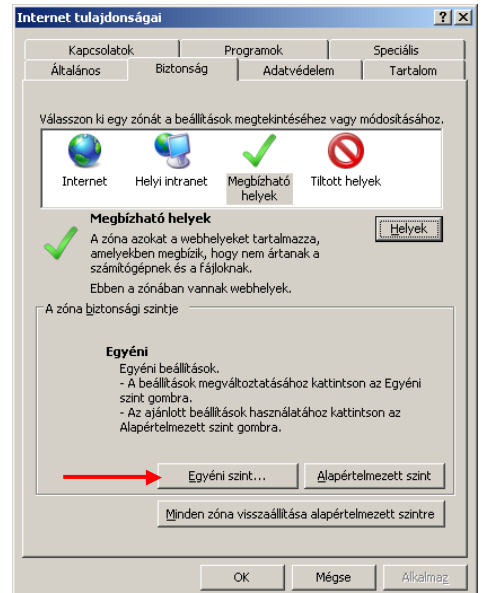
7.1. A beállítási folyamat

A lépések a következők:

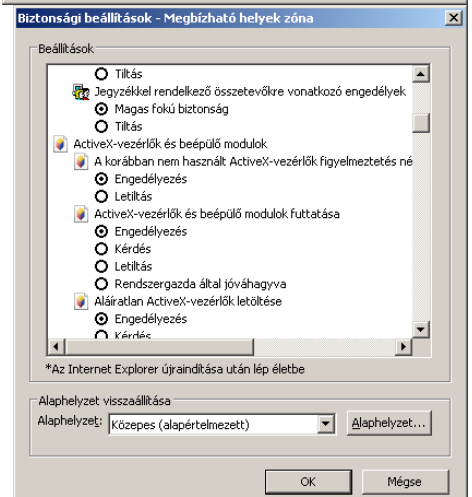
1. kattintson a "Start Menü" > "Futtatás" lehetőségre, ott írja be az alábbi parancsot (idézőjelek nélkül): "inetctl.cpl"
2. A megjelenő ablakban kattintson a "Biztonság" lapfülre, majd kattintson a "Megbízható helyek" (zöld pipa) lehetőségre, ezt követően pedig a "Helyek" gombra.
3. A megjelenő "Megbízható helyek" ablakban vegye fel az alábbi címeket egyenként a "hozzáadás" gombra kattintva a "Webhely felvétele a zónába" szekcióban:
<https://gate.gov.hu>
<https://www.nyilvantarto.hu>
4. Végül kattintson a "bezárás" gombra.



5. Ekkor visszakerül a korábbi ablakba, ahol az ablak alján kattintson az "Egyéni szint" gombra.
6. Megjelenik a "Biztonsági beállítások - Megbízható helyek zóna" ablak.

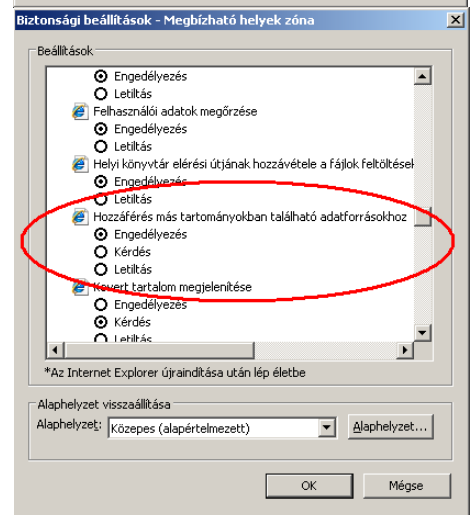


7. Görgessen lefelé míg az "ActiveX-vezérlők és beépülő modulok" részhez ér, és ott minden alkategóriánál állítsa be az "Engedélyezés" lehetőséget, az alábbi kivétellel:
8. A "Figyelmeztetés automatikus megjelenítése ActiveX-vezérlők esetén" részt állítsa "Letiltás"-ra.



9. Ezt követően görgessen a lista közepére, és keresse meg az alábbi lehetőséget:
 "Hozzáférés engedélyezése más tartományokban található adatforrásokhoz"

10. Ezt a funkciót szintén engedélyezze, majd kattintson az OK gombra, és a megjelenő a rendszer által feltett kérdésre válaszoljon Igennel. Majd a visszatérő ablakban pedig kattintson az OK gombra.



11. Indítsa újra a számítógépét, és próbáljon adatot lekérni.

7.2. Kiegészítő lépések

Az alábbi fejezetben található azon problémákat, melyek megakadályozhatják a JÜB rendszer zökkenőmentes használatát.

1. Az JÜB rendszer használatához regisztrálni kell az alábbi címen:
<http://www.magyarország.hu/ugyfelkapu/registracio>

A regisztráció elvégezhető elektronikusan az Ön aláíró-kártyájával. Kérem, figyelmesen olvassa el az oldalon a tájékoztatót. Felhívjuk szíves figyelmét, hogy amikor a beviteli mezőkre kattint, megjelenik egy sűgő a mezőhöz ahol bővebb információt kaphat a beírandó adatról. A regisztráció 24 óra elteltével lesz használható a JÜB rendszerhez!

A magyarország.hu regisztrációját nem a NetLock Kft kezeli, így az azzal kapcsolatos kérdésekre a magyarország.hu üzemeltetője tud felvilágosítást adni.

2. Ha Önnek két tanúsítványa van a kártyáján fontos, hogy mindig az Ügyvédi aláírói kártyát használja, mert csak ezzel lehet a rendszerben adatokat lekérni.

Adatlekéréskor két sorszámot kínál fel a rendszer, melyek az Ön tanúsítványai. Emellett, további tanúsítványok kerülhetnek felsorolásra például Takarnet, stb.

3. Amennyiben elvégezte a fenti beállításokat és a rendszer még mindig nem használható kérem, eszközöljön egy aláírást a Mokka programban.

Ha Önnek nincs Mokka programja kérem, tölts le és telepítse a friss Mokka verziót a honlapunkról vagy az alábbi közvetlen címről:

http://www.netlock.hu/html/mokka/mokka_thankyou.html

Ezzel a művelettel kideríthető, hogy a kártyával, vagy a rajta lévő tanúsítvánnyal van-e gond, vagy esetleg a számítógépének beállításai.

4. Ha a rendszer beállítás megtörtént és az aláírás a Mokka programban sikeres volt, akkor kérem, ellenőrizze, hogy az Ügyfélkapu rendszerben regisztrált név, és a tanúsítványban szereplő név megegyezik-e. Ha eltérést talál, akár egyetlen karaktert illetően is, akkor időpontot kell kérnie személyes ügyintézéshez az Okmányirodába, hogy módosítsa személyes adatait az Ügyfélkapu rendszerében.

Időpontfoglaláshoz látogasson el erre a címre:

<http://www.magyarország.hu/ugyfelkapu/registracio>